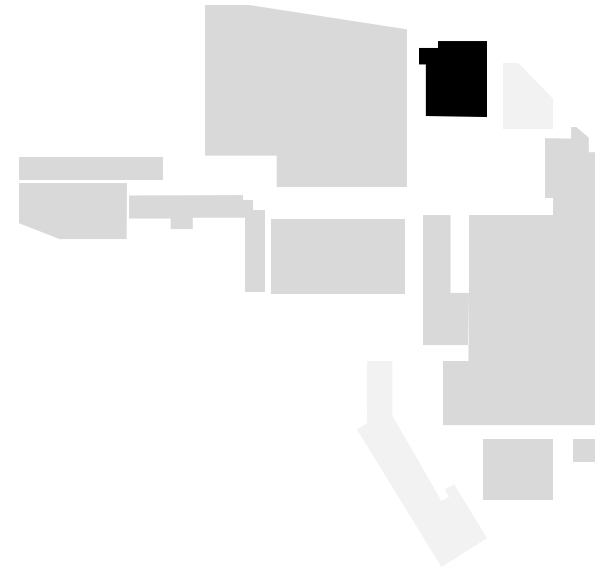


Flächenangebot	Drittmietler	688.72 m ²
	Freie Lagerfläche	585.02 m ²
	Funktionsfläche	104.56 m ²
	Verkehrsfläche	424.64 m ²
Gesamtfläche		1782.94 m²
Plan-Nummer	G.20.010	
Bezug	ab sofort verfügbar	
Datum / Gez:	Revidiert / Gez:	
02.07.2024 / ANJ	12.09.2024 / ANJ	

Rieter Areal Bürotrakt 55
 Klosterstrasse 20, 8406 Winterthur

Eigentümerin
 Allreal Generalunternehmung AG
 Lindbergh-Allee 1
 8152 Gattikon (Opfikon)
 044 319 11 11
 info@allreal.ch
 www.allreal.ch

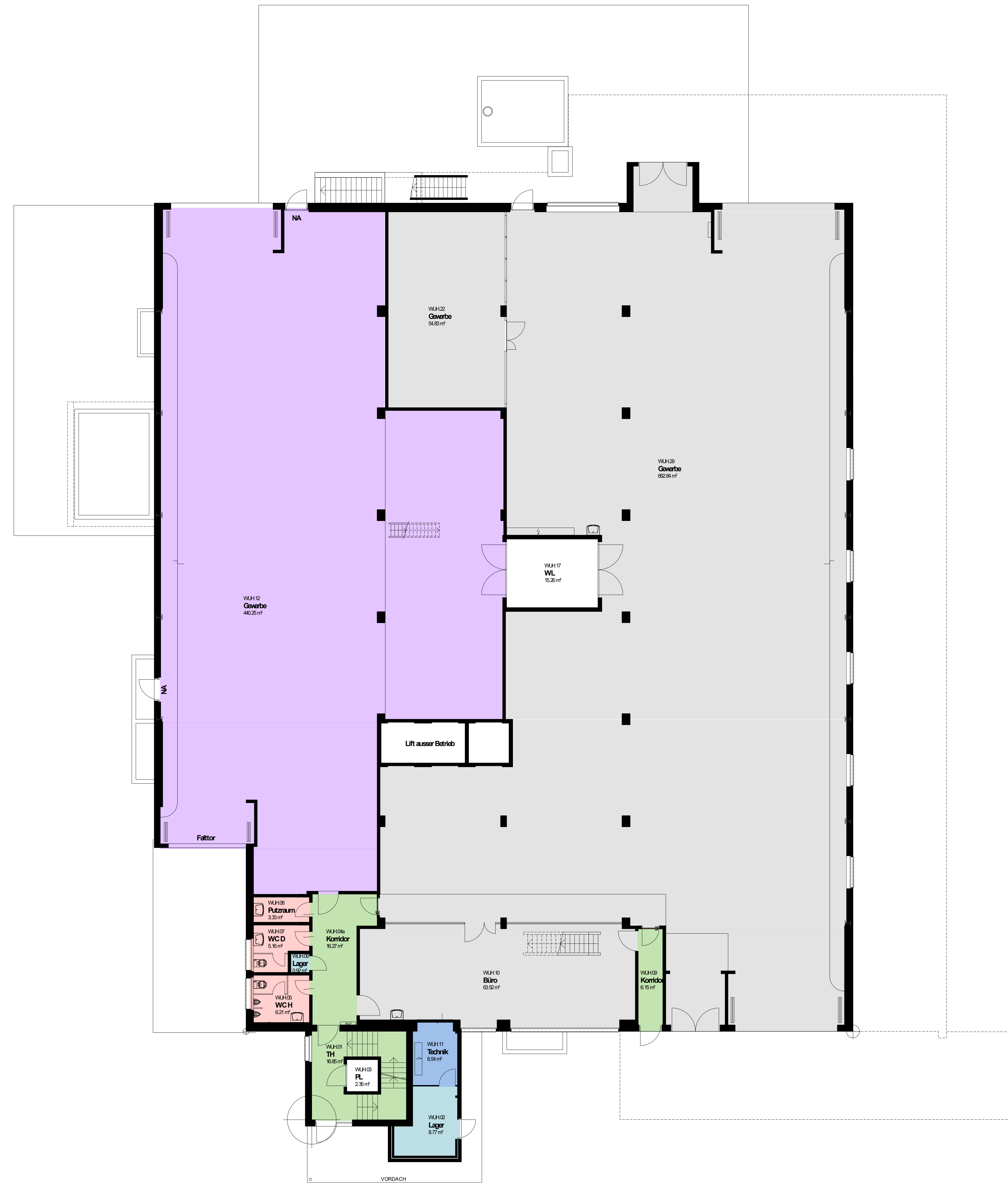


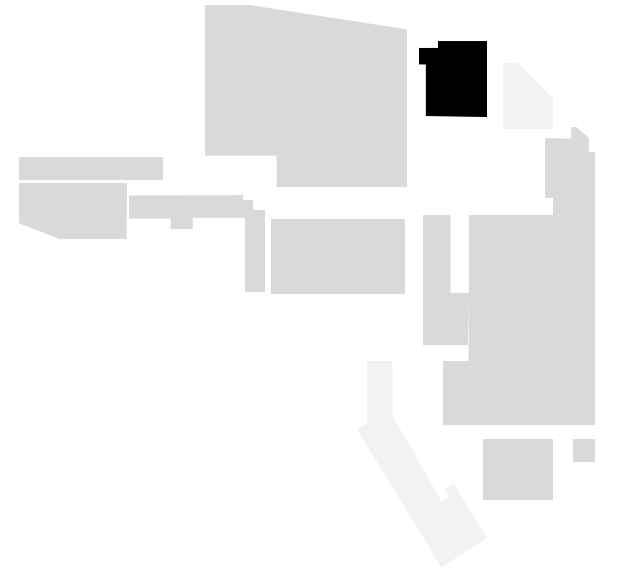


Flächenangebot	Drittmietler	78855 m²
	Freie Fläche	44170 m²
	Freie Lagerfläche	968 m²
	Funktionsfläche	675 m²
	Verkehrsfläche	3923 m²
Plan-Nummer	0.20.00.0	
	ab sofort verfügbar	
Bezug	ab sofort verfügbar	
Datum / Gez:	Revidiert / Gez:	
02.07.2024 / ANJ	12.09.2024 / ANJ	

Rieter Areal Bürotrakt 55
 Klosterstrasse 20, 8406 Winterthur

Eigentümerin
 Allreal Generalunternehmung AG
 Lindbergh-Allee 1
 8152 Glattpark (Opfikon)
 044 319 111
 info@allreal.ch
 www.allreal.ch

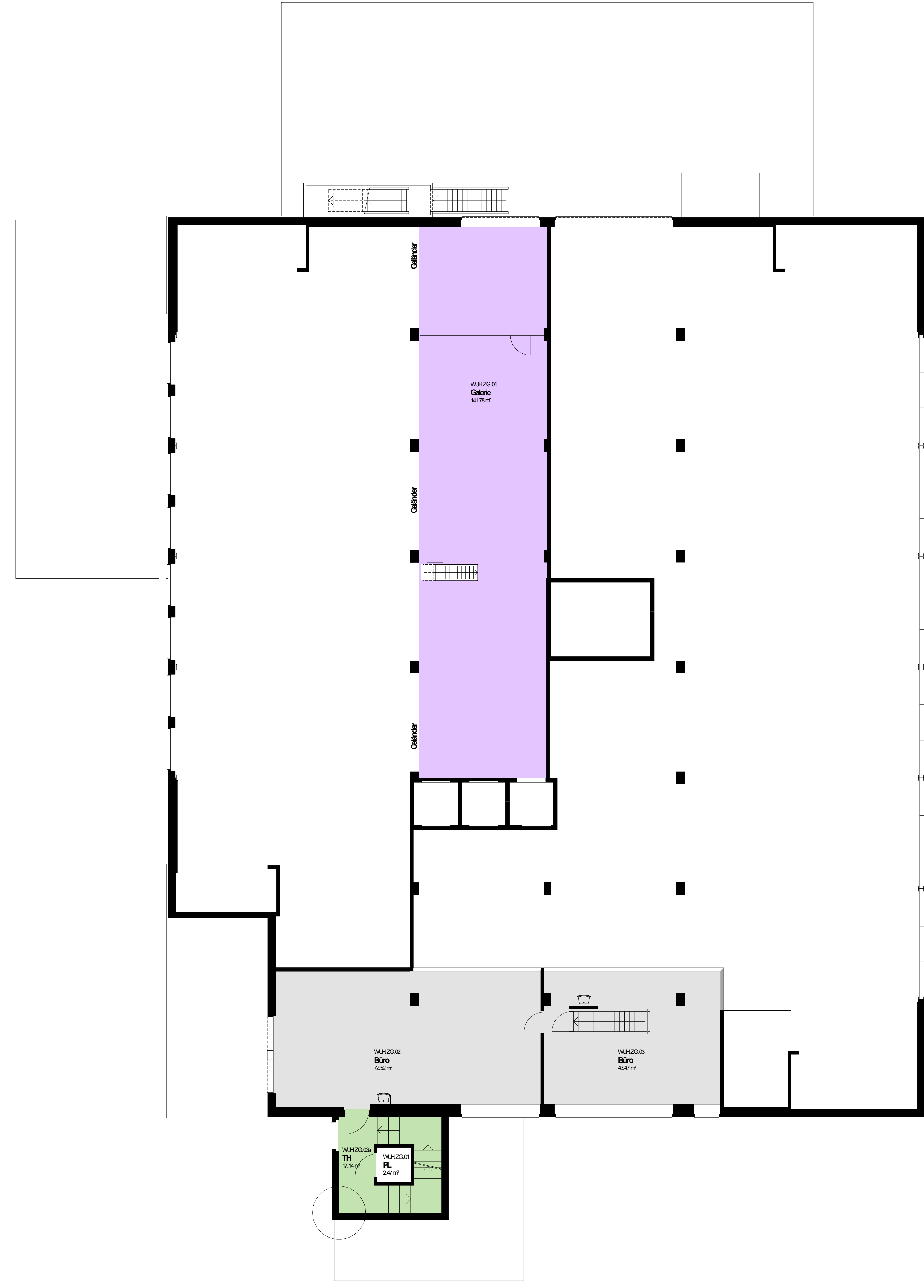


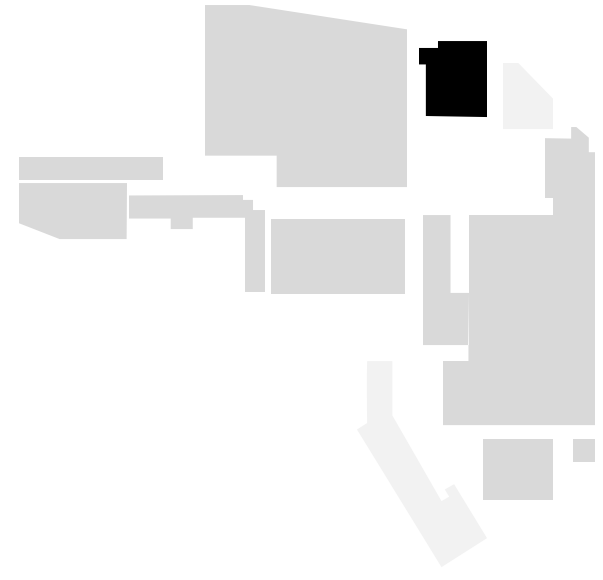


Flächenangebot	Drittmietler	116.48 m ²
	Freie Fläche	142.07 m ²
	Verkehrsfläche	17.34 m ²
	Gesamtfläche	275.89 m ²
Plan-Nummer	G.20.00.20.0	
Bezug	ab sofort verfügbar	
Datum / Gez:	Revidiert / Gez:	
02.07.2024 / ANJ	12.09.2024 / ANJ	

Rieter Areal Bürotrakt 55
Klosterstrasse 20, 8406 Winterthur

Eigentümerin
Allreal Generalunternehmung AG
Lindbergh-Allee 1
8152 Glattpark (Opfikon)
044 319 11 11
info@allreal.ch
www.allreal.ch

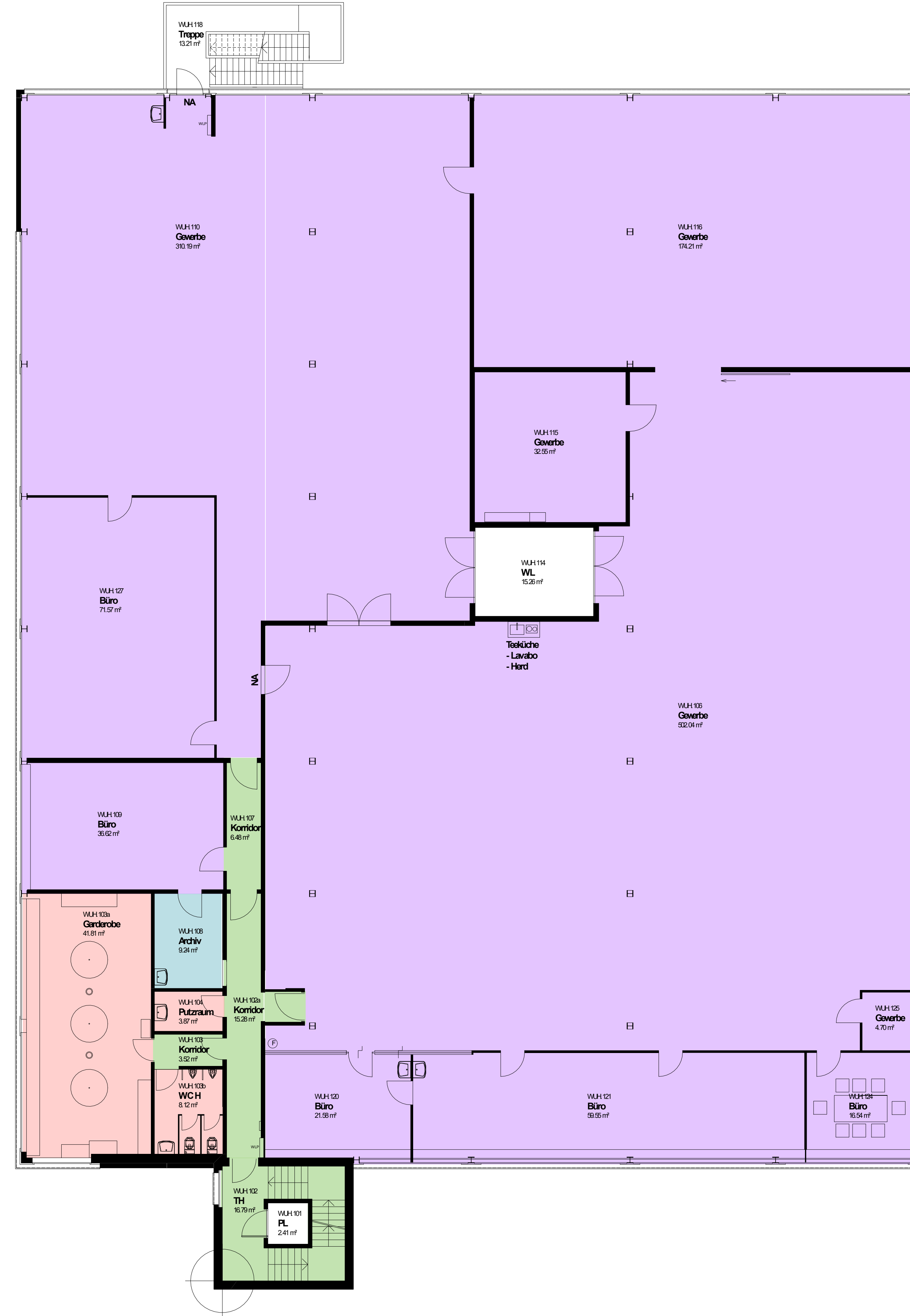




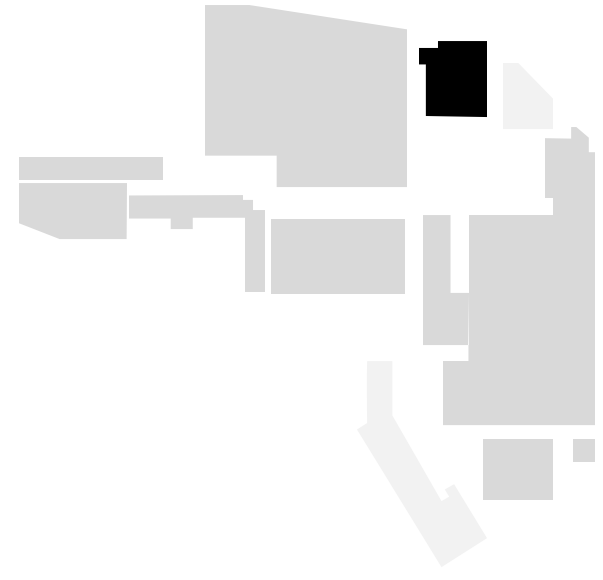
Flächenangebot	Freie Fläche	1243.07 m ²
	Freie Lagerfläche	9.24 m ²
	Verkehrsfläche	55.19 m ²
	Zuschlagsfläche	53.95 m ²
Gesamtfläche	1361.45 m²	
Plan-Nummer	G.20.10.0	
Bezug	ab sofort verfügbar	
Datum / Gez:	Revidiert / Gez:	
02.07.2024 / ANJ	12.09.2024 / ANJ	

Verleiher Areal Bürotrakt 55
 Klosterstrasse 20, 8406 Winterthur

Eigentümerin
 Allreal Generalunternehmung AG
 Lindbergh-Allee 1
 8152 Gattikon (Opfikon)
 044 319 111
 info@allreal.ch
 www.allreal.ch



2. Obergeschoss



Flächenangebot	Drittmietler	49.29 m ²
	Freie Fläche	286.90 m ²
	Funktionsfläche	14.39 m ²
	Verkehrsfläche	92.29 m ²
	Zuschlagsfläche	16.50 m ²
Gesamtfläche	439.09 m²	
Plan-Nummer	G.20.20.0	
Bezug	ab sofort verfügbar	
Datum / Gez:	Revidiert / Gez:	
02.07.2024 / ANJ	20.09.2024 / ANJ	

Vituar Areal Bürotrakt 55
Klosterstrasse 20, 8406 Winterthur

Eigentümerin
Allreal Generalunternehmung AG
Lindbergh-Allee 1
8152 Glattpark (Opfikon)
044 319 11 11
info@allreal.ch
www.allreal.ch

