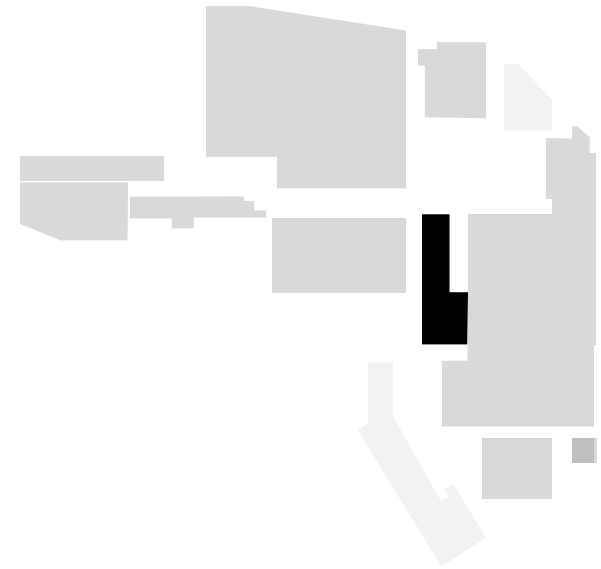


Wiedervermietung WH54 – Klosterstrasse 20

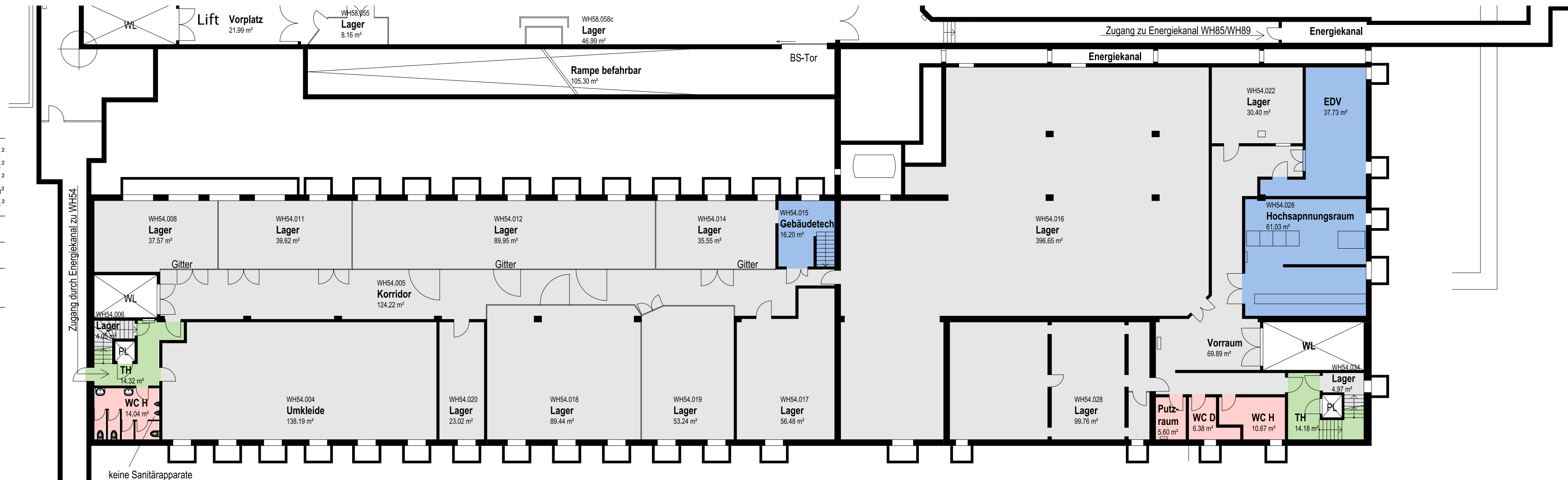
1. Untergeschoss



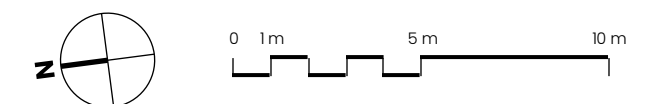
Flächenangebot	Drittmietler	810.82 m ²
	Funktionsfläche	98.76 m ²
	Verkehrsfläche	28.50 m ²
	Zuschlagsfläche	37.78 m ²
	Gesamtfläche	975.87 m ²
Plan-Nummer	G.20.01.WH54	
Bezug	Ab sofort verfügbar	
Datum / Gez:	Revidiert / Gez:	
		29.05.2024 / ANJ

Rieter Areal Bürotrakt 55
Klosterstrasse 20, 8406 Winterthur

Eigentümerin
Allreal Generalunternehmung AG
Lindbergh-Allee 1
8152 Glattpark (Opfikon)
044 319 11 11
info@allreal.ch
www.allreal.ch



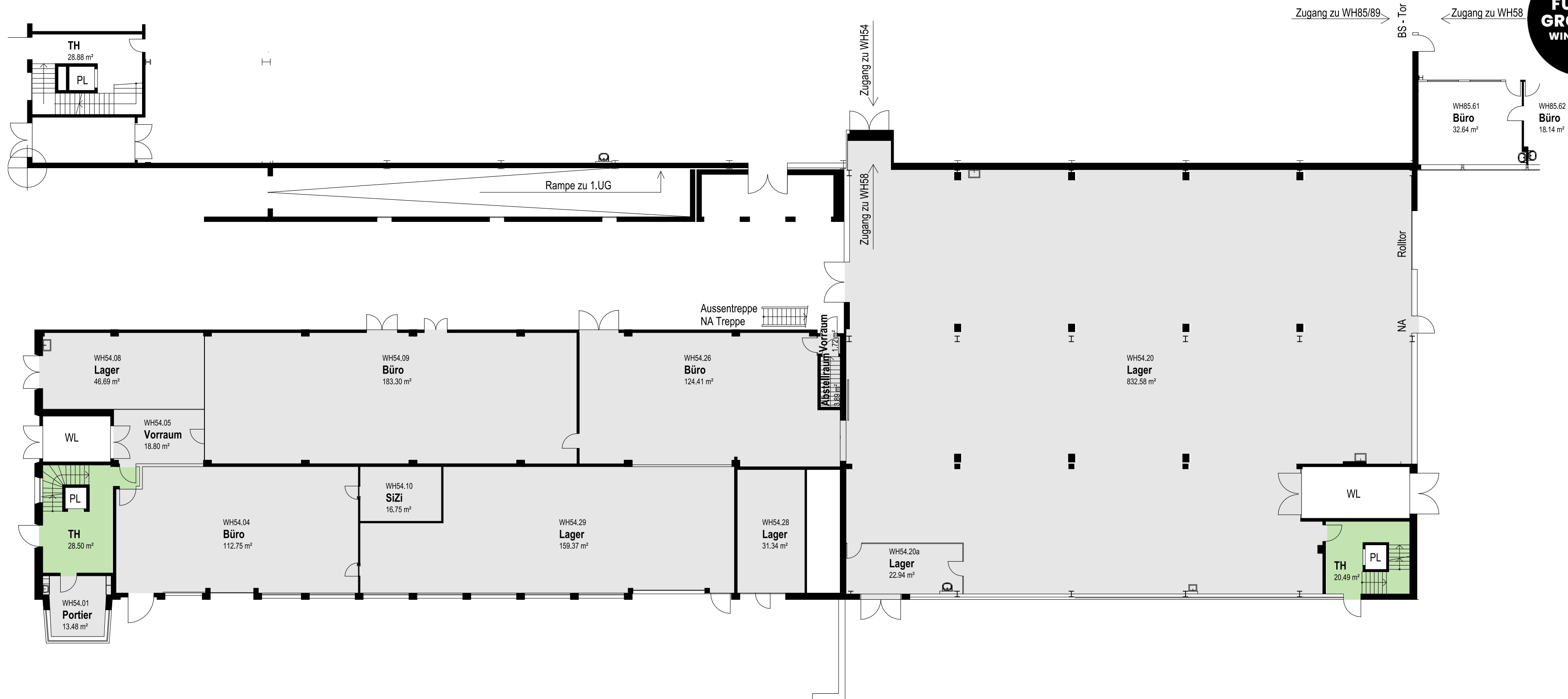
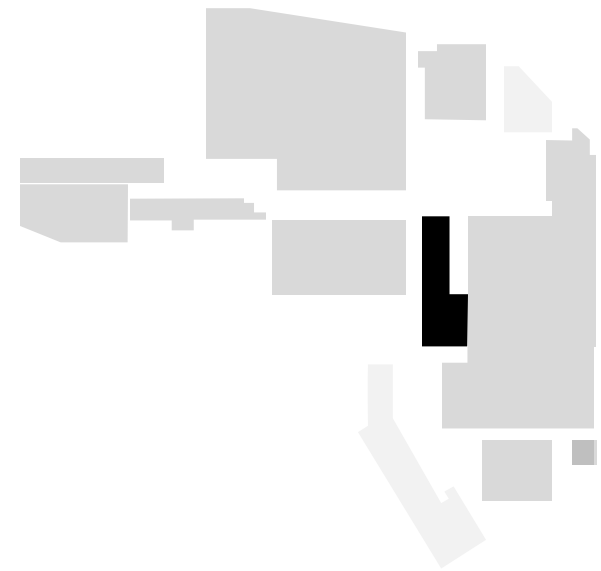
■ Drittmietler ■ Funktionsfläche ■ Verkehrsfläche ■ Zuschlagsfläche



Wiedervermietung WH54 – Klosterstrasse 20

Erdgeschoss

vitusareal

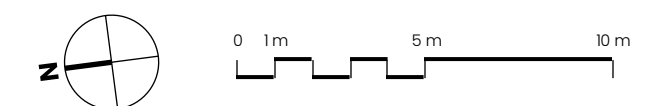


Flächenangebot	Drittmieter	1583.16 m ²
	Verkehrsfläche	49.00 m ²
	Gesamtfläche	1632.16 m ²
Plan-Nummer	G.20.00.WH54	
Bezug	Ab sofort verfügbar	
Datum / Gez:	Revidiert / Gez:	
29.05.2024 / ANJ	17.09.2024 / ANJ	

Rieter Areal Bürotrakt 55
Klosterstrasse 20, 8406 Winterthur

Eigentümerin
Allreal Generalunternehmung AG
Lindbergh-Allee 1
8152 Glattpark (Opfikon)
044 319 11 11
info@allreal.ch
www.allreal.ch

■ Drittmieter ■ Verkehrsfläche

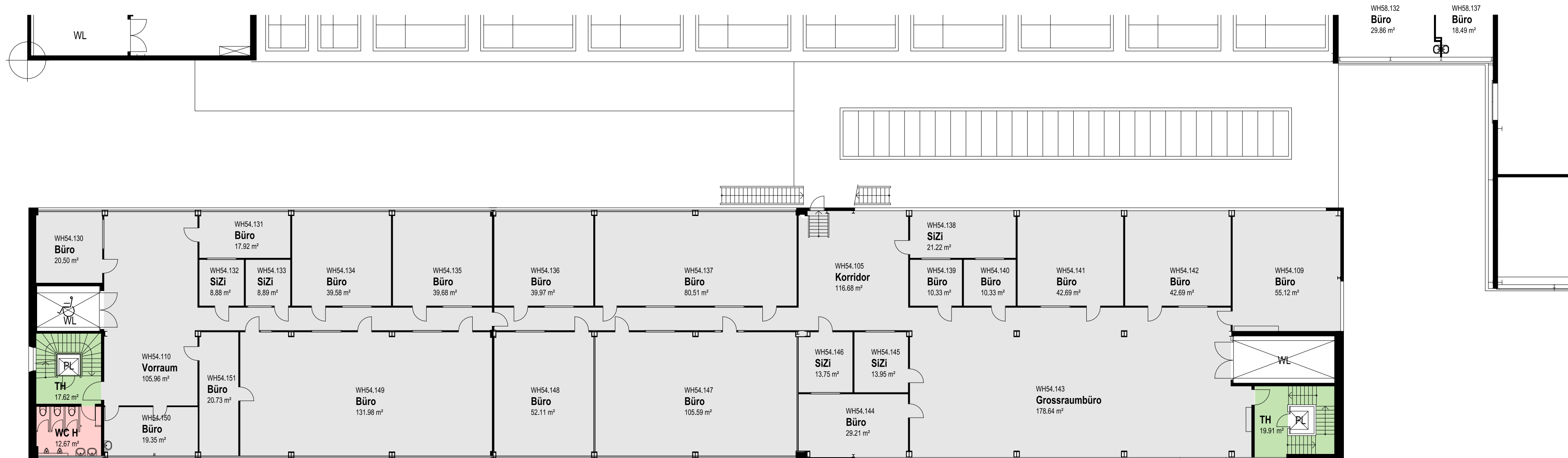
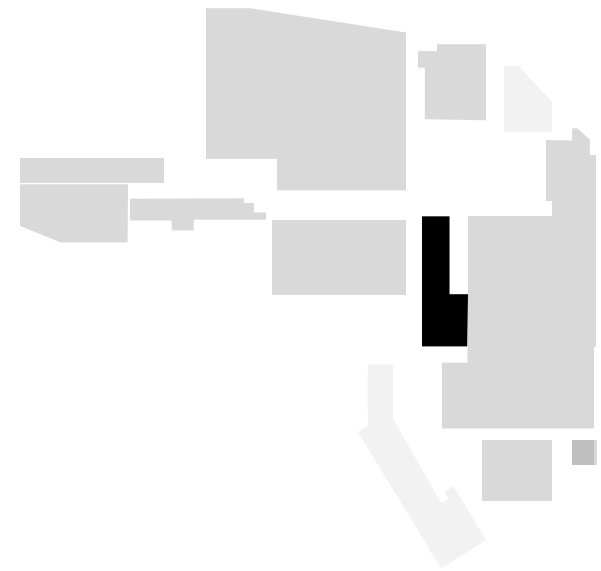


Wiedervermietung WH54 – Klosterstrasse 20

1. Obergeschoss

vitusareal

**FUTURE
GROUNDS
WINTERTHUR**



Flächenangebot	Drittmietler	1250.24 m²
	Verkehrsfläche	37.41 m²
	Zuschlagsfläche	13.47 m²
	Gesamtfläche	1301.12 m²

Plan-Nummer G.20.10.WH54

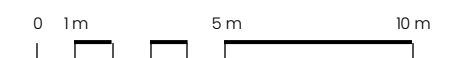
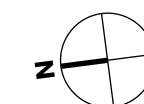
Bezug Ab sofort verfügbar

Datum / Gez: 29.05.2024 / CAR
Revidiert / Gez: 17.09.2024 / ANJ

Rieter Areal Bürotrakt 55
 Klosterstrasse 20, 8406 Winterthur

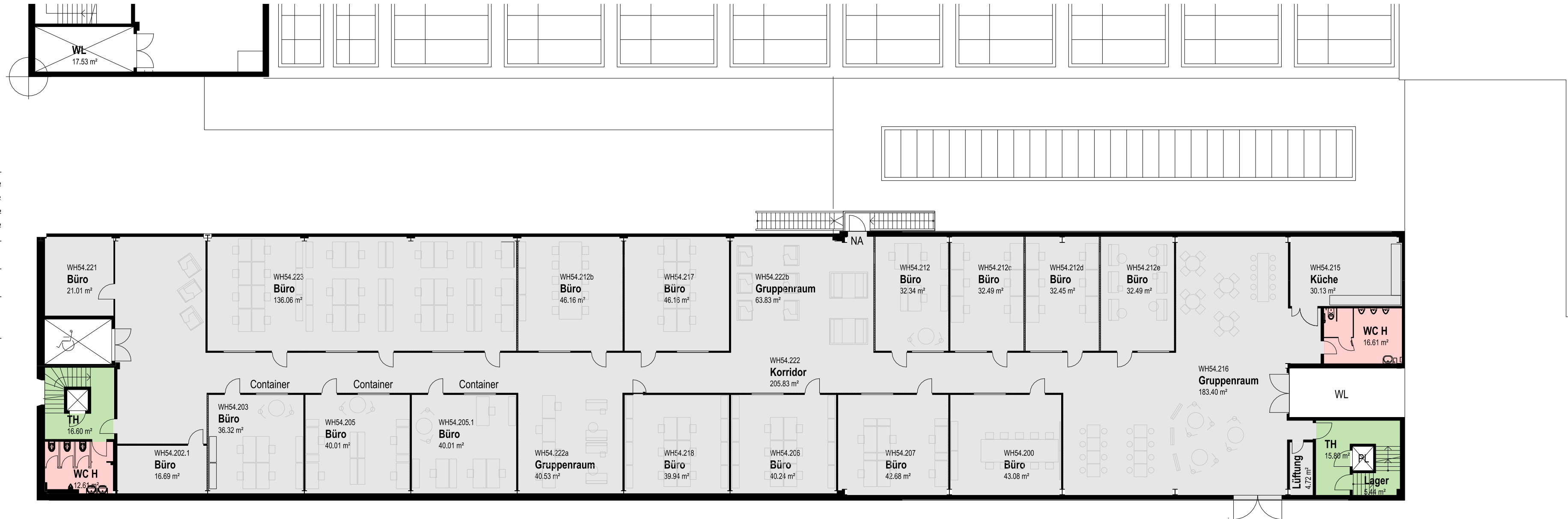
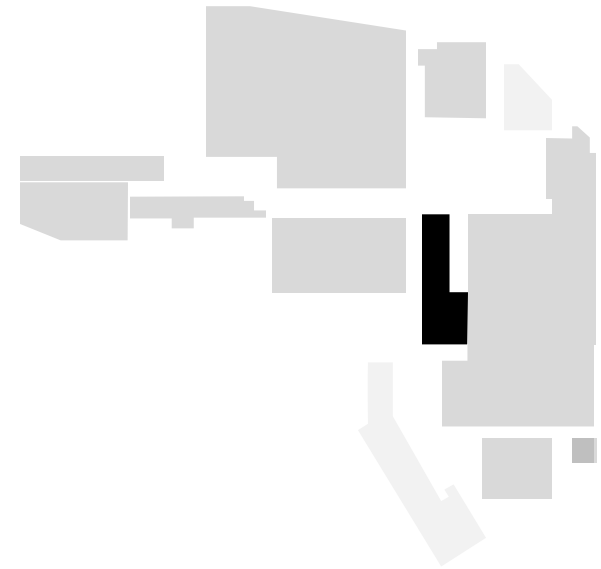
Eigentümerin
 Allreal Generalunternehmung AG
 Lindbergh-Allee 1
 8152 Glattpark (Opfikon)
 044 319 11 11
 info@allreal.ch
 www.allreal.ch

■ Drittmietler ■ Verkehrsfläche ■ Zuschlagsfläche



Wiedervermietung WH54 – Klosterstrasse 20

2. Obergeschoss



Flächenangebot	Drittmietler	1227.66 m ²
	Verkehrsfläche	937.92 m ²
	Zuschlagsfläche	29.71 m ²
	Gesamtfläche	1295.29 m ²

Plan-Nummer G.20.20.WH54

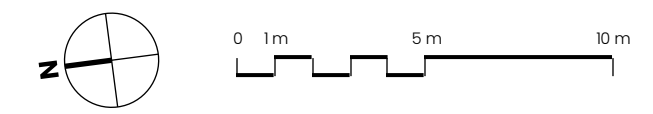
Bezug Ab sofort verfügbar

Datum / Gez: 29.05.2024 / ANJ
Revidiert / Gez: 17.09.2024 / ANJ

Rieter Areal Bürotrakt 55
 Klosterstrasse 20, 8406 Winterthur

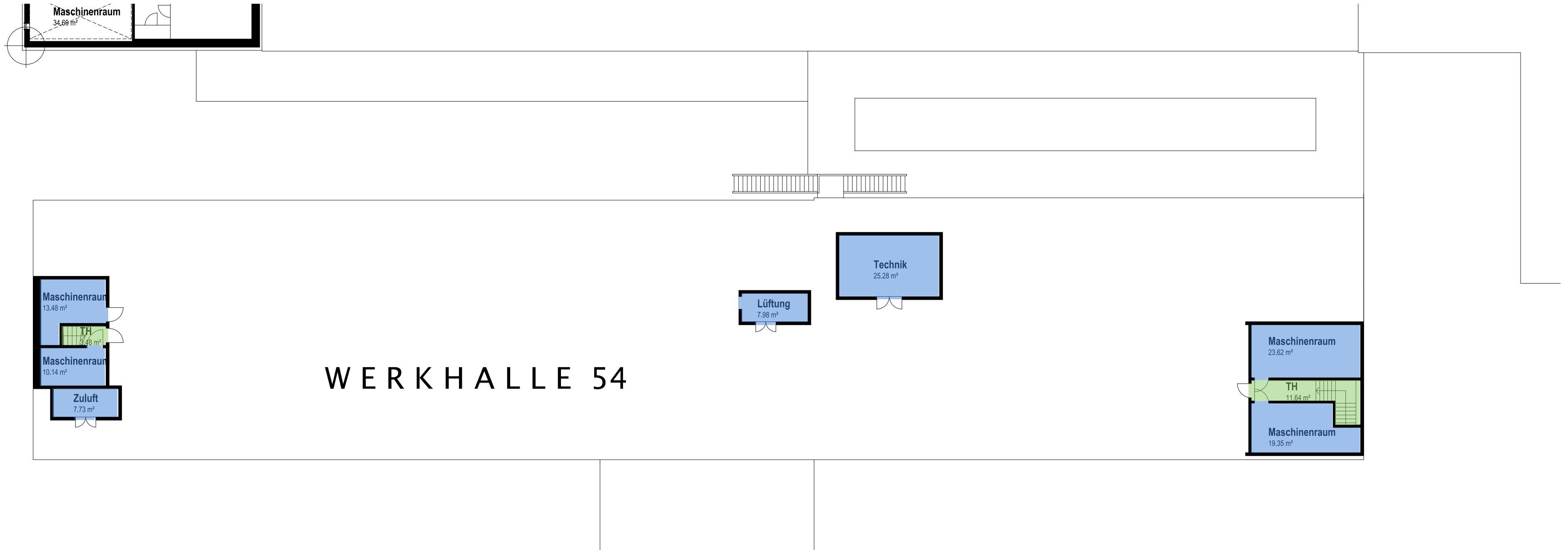
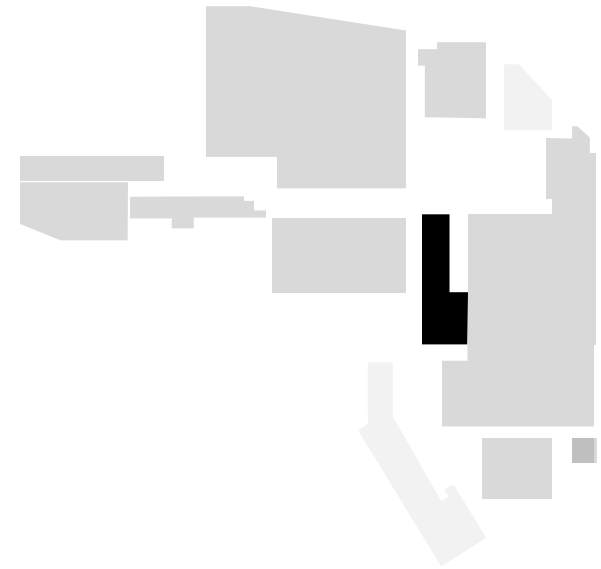
Eigentümerin
 Allreal Generalunternehmung AG
 Lindbergh-Allee 1
 8152 Glattpark (Opfikon)
 044 319 11 11
 info@allreal.ch
 www.allreal.ch

■ Drittmietler ■ Verkehrsfläche ■ Zuschlagsfläche



Wiedervermietung WH54 – Klosterstrasse 20

3. Obergeschoss



Flächenangebot	Funktionsfläche	1076.57 m ²
	Verkehrsfläche	15.12 m ²
	Gesamtfläche	122.69 m ²

Plan-Nummer G.20.30.WH54

Bezug Ab sofort verfügbar

Datum / Gez: 29.05.2024 / ANJ **Revidiert / Gez:** 17.09.2024 / ANJ

Rieter Areal Bürotrakt 55
Klosterstrasse 20, 8406 Winterthur

Eigentümerin
Allreal Generalunternehmung AG
Lindbergh-Allee 1
8152 Glattpark (Opfikon)
044 319 11 11
info@allreal.ch
www.allreal.ch

■ Funktionsfläche ■ Verkehrsfläche

