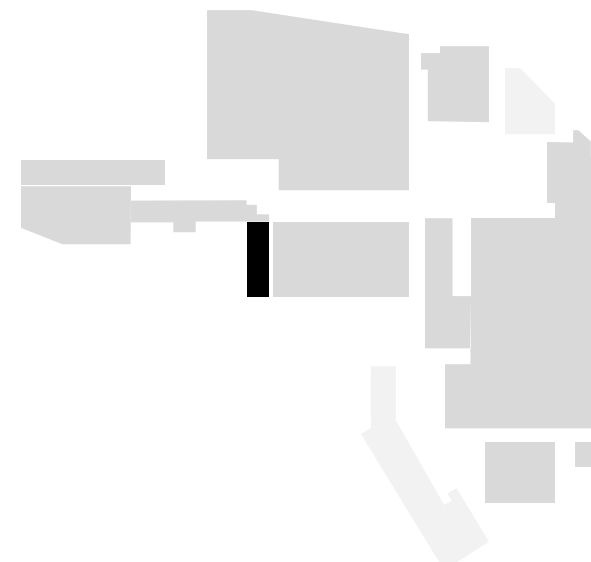


Wiedervermietung BT55 – Klosterstrasse 20

1. Untergeschoss

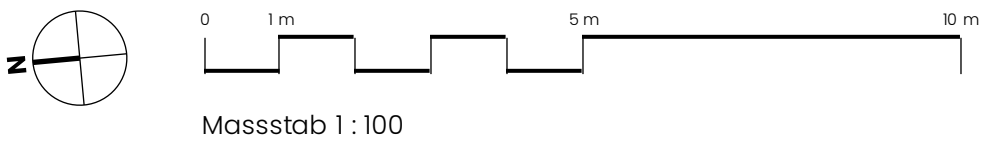


Flächenangebot	Funktionsfläche	117.02 m ²
	Lagerfläche	236.26 m ²
	Verkehrsfläche	76.84 m ²
	Gesamtfläche	430.13 m ²
Plan-Nummer	MF.BT55.01	
Bezug	01.01.2025	
Datum / Gez:	Revidiert / Gez:	
04.04.2024 / ANJ	08.04.2024 / ANJ	

Rieter Areal Bürotrakt 55
Klosterstrasse 20, 8406 Winterthur

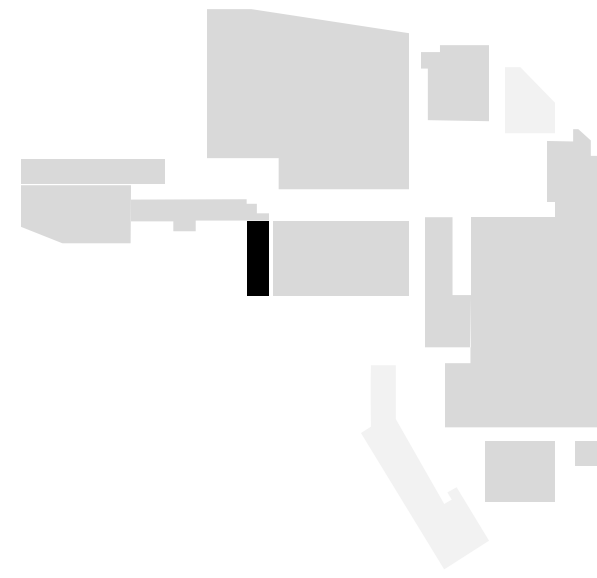
Eigentümerin
Allreal Generalunternehmung AG
Lindbergh-Allee 1
8152 Glattpark (Opfikon)
044 319 11 11
info@allreal.ch
www.allreal.ch

■ Lagerfläche ■ Verkehrsfläche ■ Funktionsfläche



Wiedervermietung BT55 – Klosterstrasse 20

Erdgeschoss



Flächenangebot	Funktionsfläche	49.65 m ²
	Lagerfläche	2.32 m ²
	Mietfläche 1	982.90 m ²
	Verkehrsfläche	66.68 m ²
	Zuschlagsfläche	15.07 m ²
	Gesamtfläche	1116.62 m ²

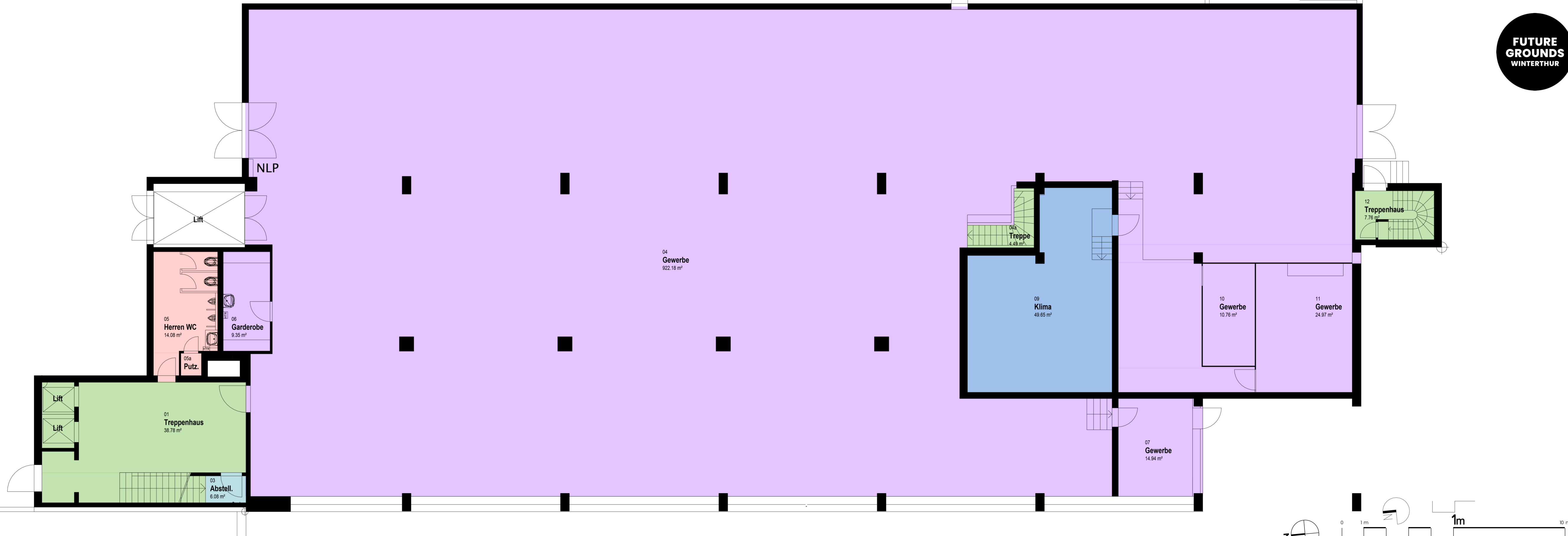
Plan-Nummer MF.BT55.00

Bezug 01.01.2025

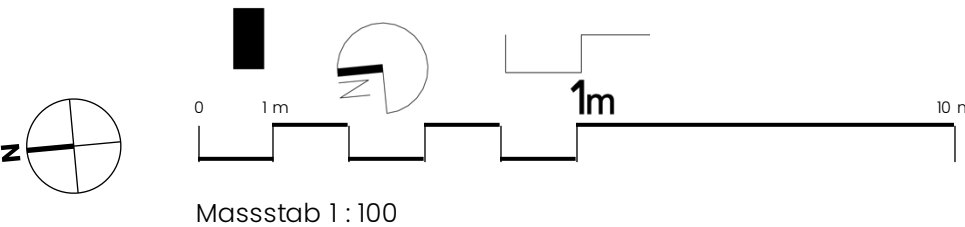
Datum / Gez: 04.04.2024 / ANJ
Revidiert / Gez: 08.04.2024 / ANJ

Rieter Areal Bürotrakt 55
Klosterstrasse 20, 8406 Winterthur

Eigentümerin
Allreal Generalunternehmung AG
Lindbergh-Allee 1
8152 Glattpark (Opfikon)
044 319 11 11
info@allreal.ch
www.allreal.ch

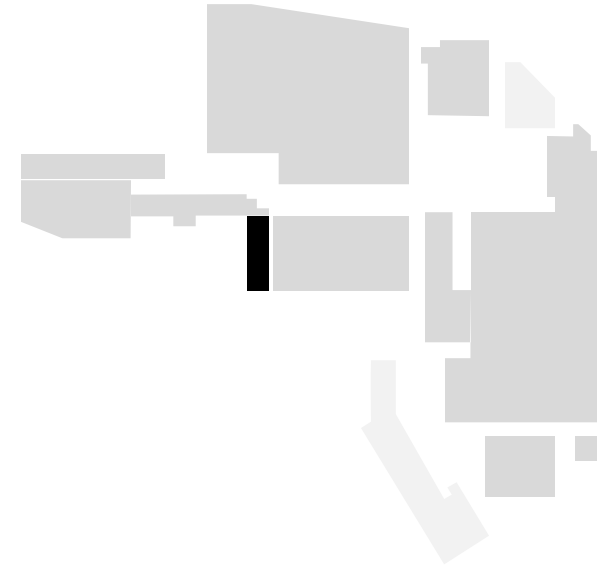


■ Mietfläche 1
 ■ Lagerfläche
 ■ Verkehrsfläche
 ■ Funktionsfläche
 ■ Zuschlagsfläche



Wiedervermietung BT55 – Klosterstrasse 20

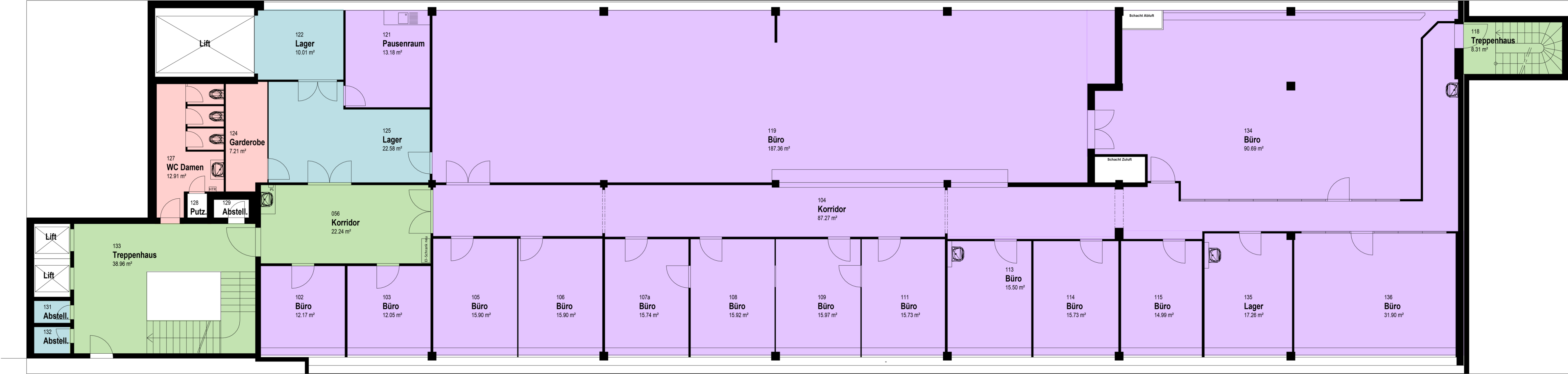
1. Obergeschoss



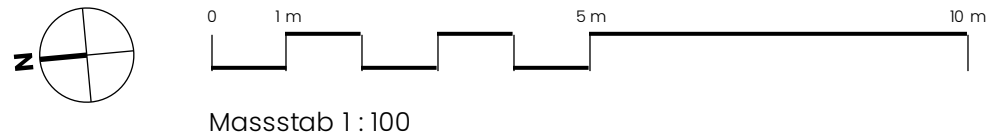
Flächenangebot	Lagerfläche	35.46 m ²
	Mietfläche 2	605.36 m ²
	Verkehrsfläche	63.56 m ²
	Zuschlagsfläche	20.11 m ²
	Gesamtfläche	724.49 m ²
Plan-Nummer	MF.BT55.10	
Bezug	01.01.2025	
Datum / Gez:	Revidiert / Gez:	
04.04.2024 / ANJ	08.04.2024 / ANJ	

Rieter Areal Bürotrakt 55
Klosterstrasse 20, 8406 Winterthur

Eigentümerin
Allreal Generalunternehmung AG
Lindbergh-Allee 1
8152 Glattpark (Opfikon)
044 319 11 11
info@allreal.ch
www.allreal.ch

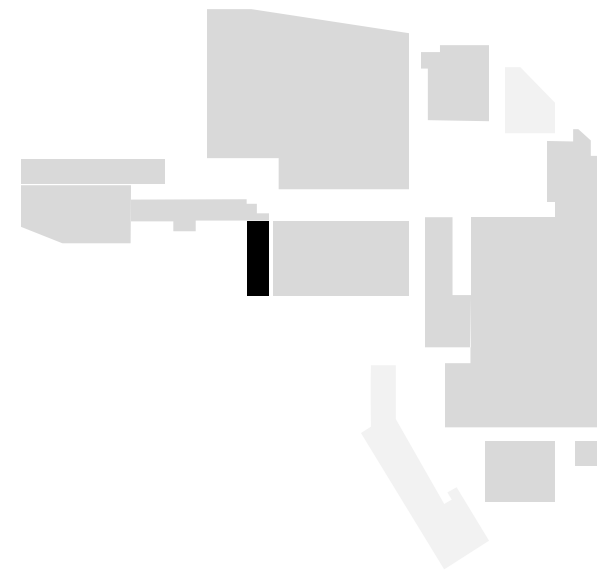


■ Mietfläche 2
 ■ Lagerfläche
 ■ Verkehrsfläche
 ■ Zuschlagsfläche



Wiedervermietung BT55 – Klosterstrasse 20

2. Obergeschoss



Flächenangebot	Funktionsfläche	4.80 m ²
	Lagerfläche	3.52 m ²
	Mietfläche 3	696.21 m ²
	Verkehrsfläche	43.28 m ²
	Zuschlagsfläche	14.27 m ²
	Gesamtfläche	762.08 m ²

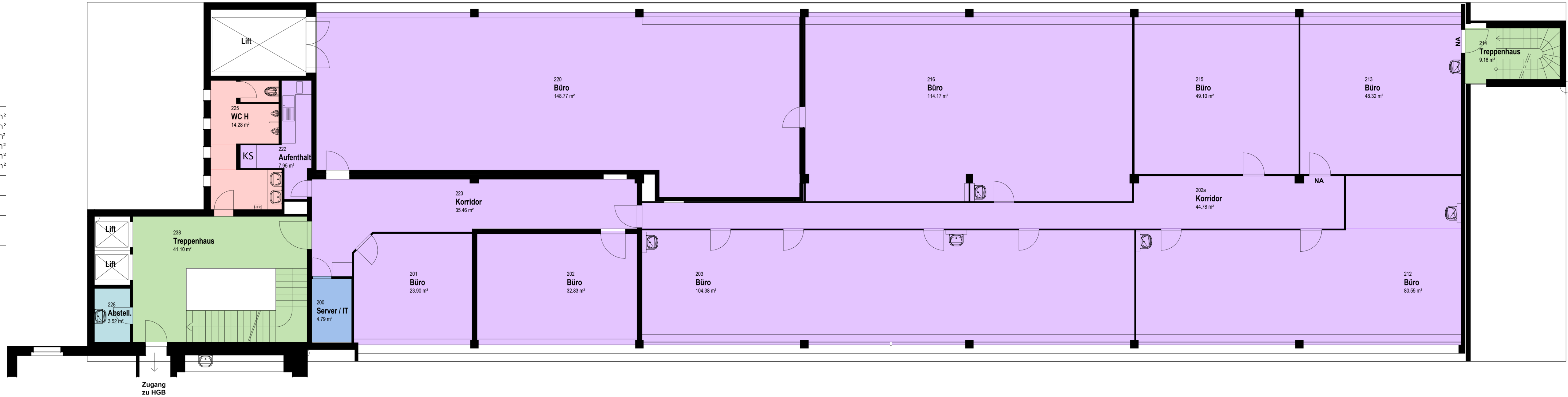
Plan-Nummer MF.BT55.20

Bezug 01.01.2025

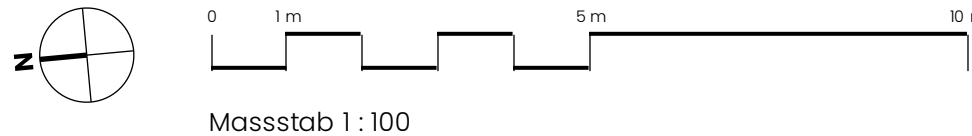
Datum / Gez: 04.04.2024 / ANJ
Revidiert / Gez: 08.04.2024 / ANJ

Rieter Areal Bürotrakt 55
 Klosterstrasse 20, 8406 Winterthur

Eigentümerin
 Allreal Generalunternehmung AG
 Lindbergh-Allee 1
 8152 Glattpark (Opfikon)
 044 319 11 11
 info@allreal.ch
 www.allreal.ch

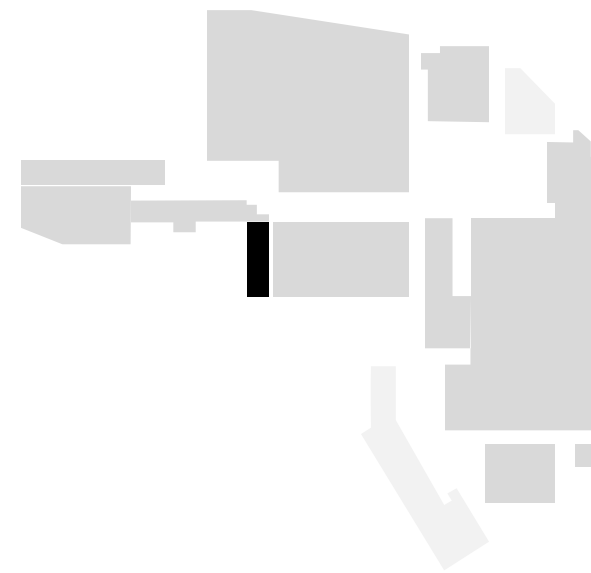


■ Mietfläche 3
 ■ Lagerfläche
 ■ Verkehrsfläche
 ■ Funktionsfläche
 ■ Zuschlagsfläche



Wiedervermietung BT55 – Klosterstrasse 20

3. Obergeschoss



Flächenangebot	Funktionsfläche	5.89 m ²
	Lagerfläche	16.46 m ²
	Mietfläche 4	683.31 m ²
	Verkehrsfläche	43.04 m ²
	Zuschlagsfläche	21.38 m ²
Gesamtfläche		770.08 m²

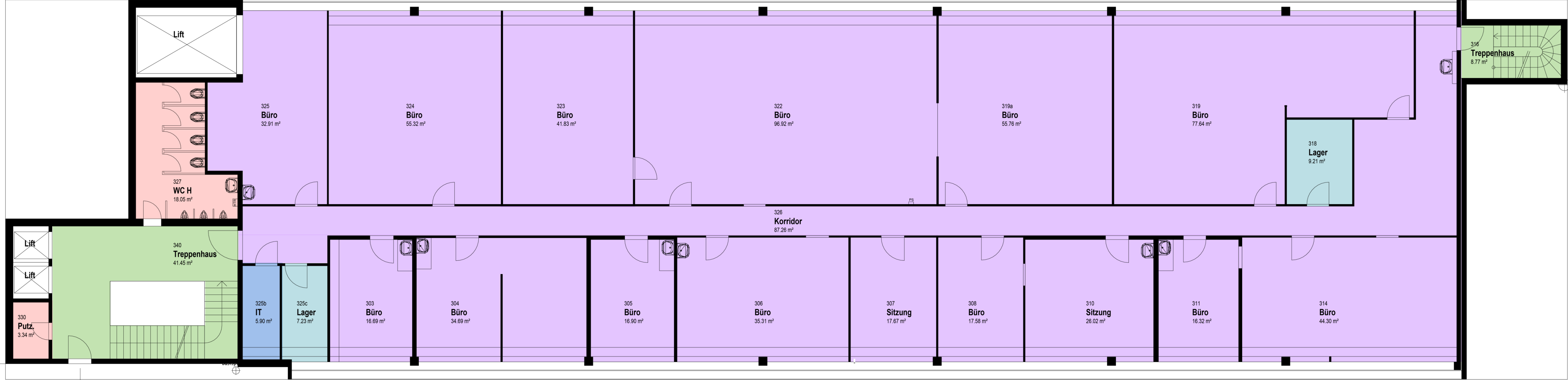
Plan-Nummer MF.BT55.30

Bezug 01.01.2025

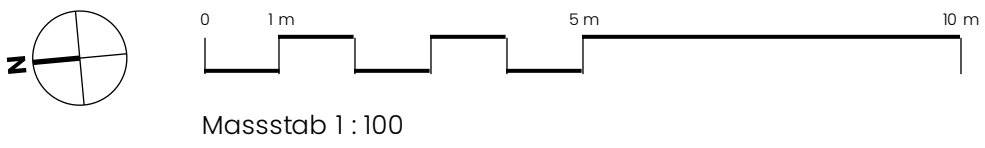
Datum / Gez: 04.04.2024 / ANJ
Revidiert / Gez: 08.04.2024 / ANJ

Rieter Areal Bürotrakt 55
 Klosterstrasse 20, 8406 Winterthur

Eigentümerin
 Allreal Generalunternehmung AG
 Lindbergh-Allee 1
 8152 Glattpark (Opfikon)
 044 319 11 11
 info@allreal.ch
 www.allreal.ch

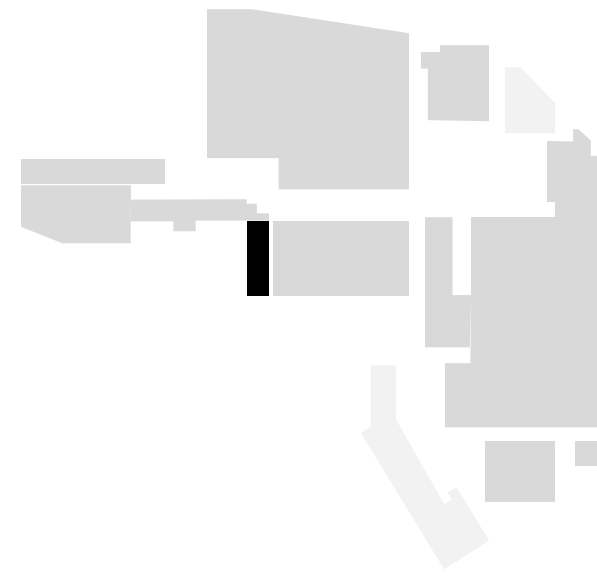


■ Mietfläche 4
 ■ Lagerfläche
 ■ Verkehrsfläche
 ■ Funktionsfläche
 ■ Zuschlagsfläche



Wiedervermietung BT55 – Klosterstrasse 20

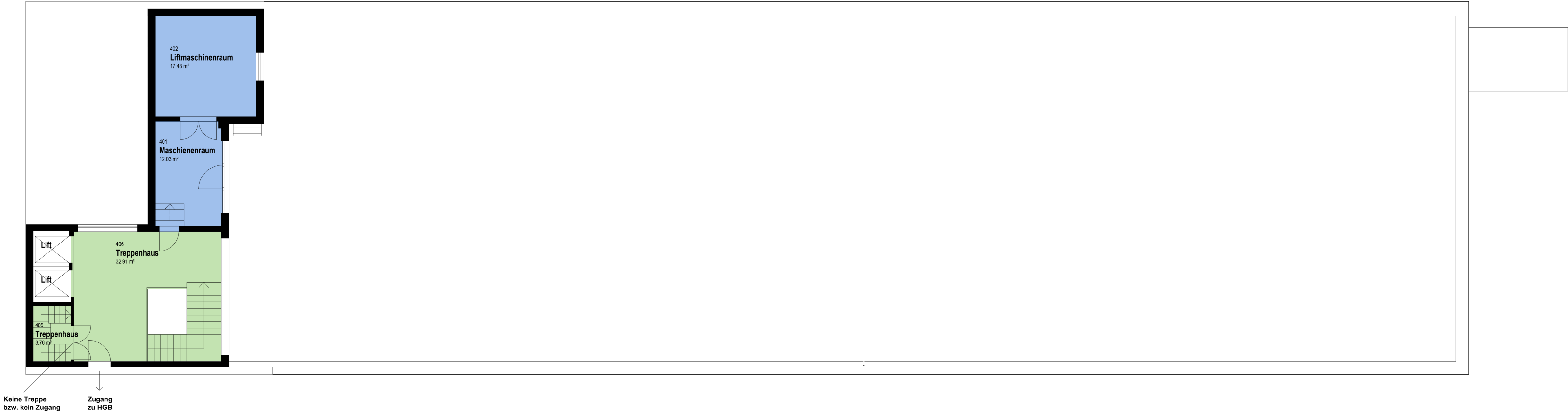
Dachgeschoss



Flächenangebot	Funktionsfläche	29.51 m ²
	Verkehrsfläche	33.63 m ²
	Gesamtfläche	63.14 m ²
Plan-Nummer	MF.BT55.40	
Bezug	01.01.2025	
Datum / Gez:	Revidiert / Gez:	
04.04.2024 / ANJ	08.04.2024 / ANJ	

Rieter Areal Bürotrakt 55
Klosterstrasse 20, 8406 Winterthur

Eigentümerin
Allreal Generalunternehmung AG
Lindbergh-Allee 1
8152 Glattpark (Opfikon)
044 319 11 11
info@allreal.ch
www.allreal.ch



■ Verkehrsfläche ■ Funktionsfläche

