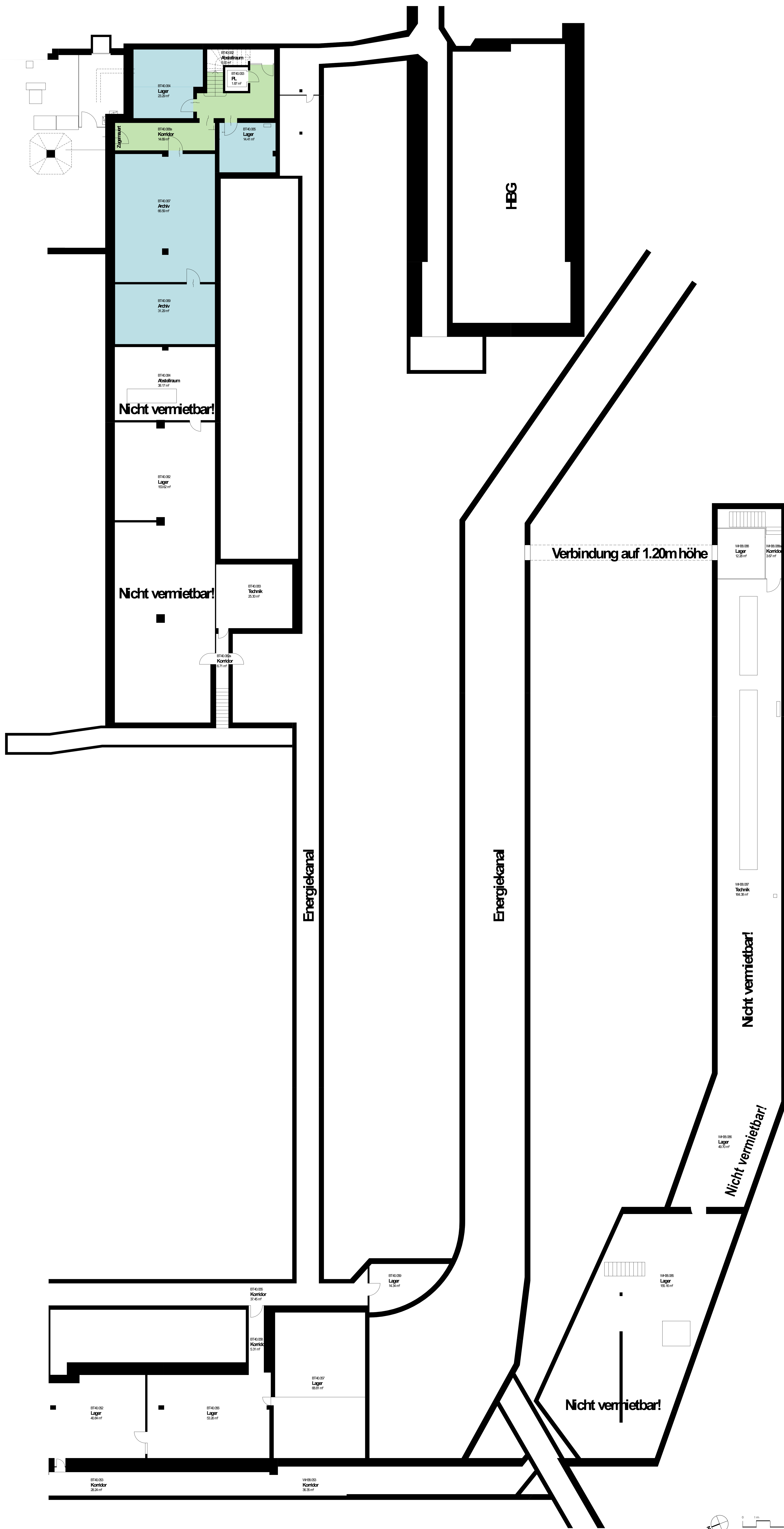


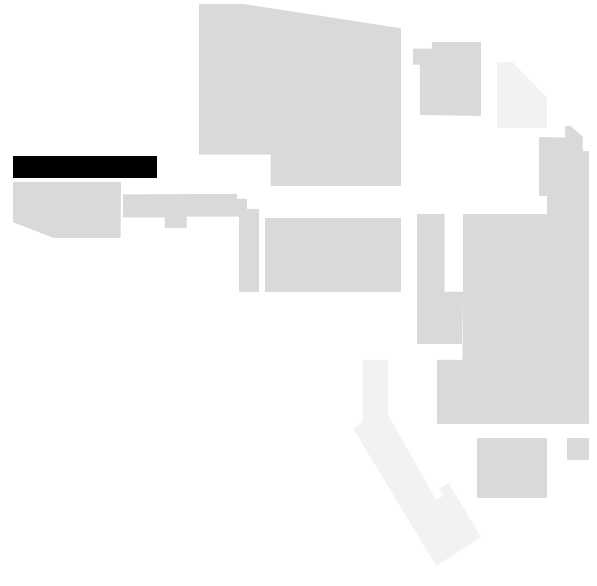
Flächenangebot	Freie Lagerfläche	142.49 m²
	Verkehrsfläche	30.61 m²
	Gesamtfläche	173.10 m²
Plan-Nummer	M.WH38.BT40.01	
Bezug	Ab sofort	
Datum / Gez:	10.09.2024 / ANJ	
	Revidiert / Gez:	

Rieter Areal Bürotrakt 55

Klosterstrasse 20, 8406 Winterthur

Eigentümerin  
Alireal Generalunternehmung AG  
Lindbergh-Allee 1  
8152 Glattpark (Opfikon)  
044 319 11 11  
info@alireal.ch  
www.alireal.ch





<b>Flächenangebot</b>	Freie Fläche	3393.63 m <sup>2</sup>
	Freie Lagerfläche	2078 m <sup>2</sup>
	Funktionsfläche	354.49 m <sup>2</sup>
	Verkehrsfläche	398.73 m <sup>2</sup>
	Zuschlagfläche	12.66 m <sup>2</sup>
<b>Gesamtfläche</b>	<b>4188.30 m<sup>2</sup></b>	

**Plan-Nummer** M.WH38.BT40.00

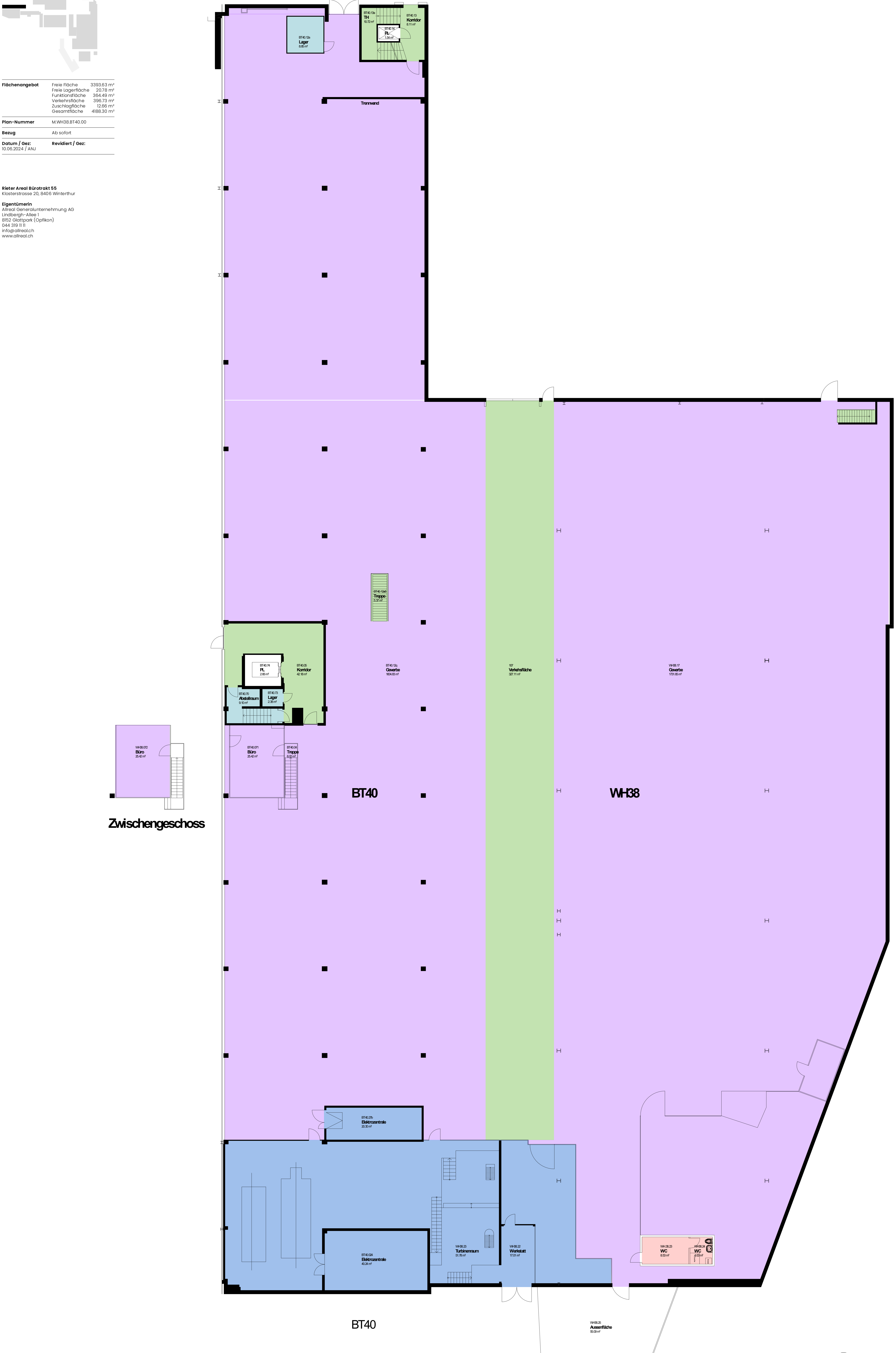
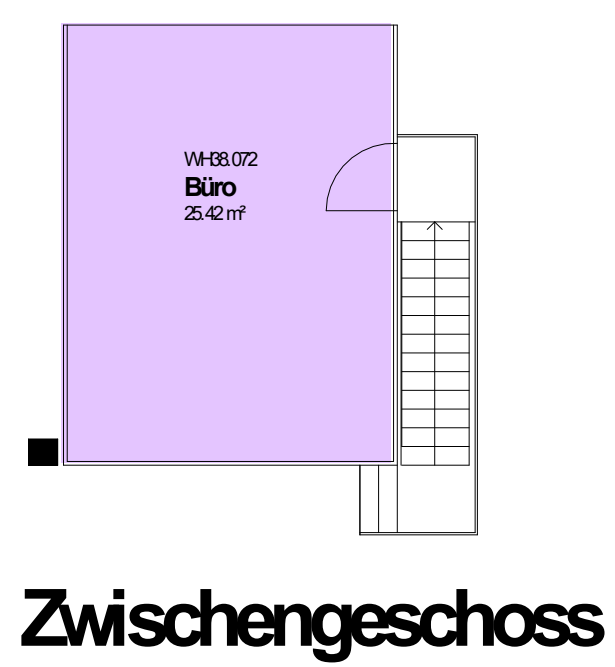
**Bezug** Ab sofort

**Datum / Gez:** Revidiert / Gez:  
10.08.2024 / ANJ

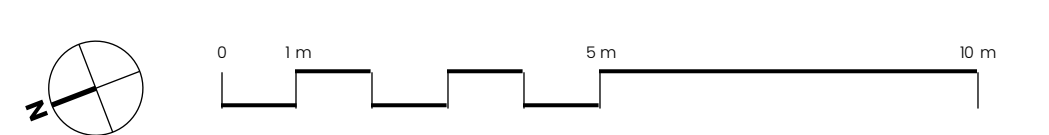
**Rieter Areal Bürotrakt 55**  
Klosterstrasse 20, 8406 Winterthur

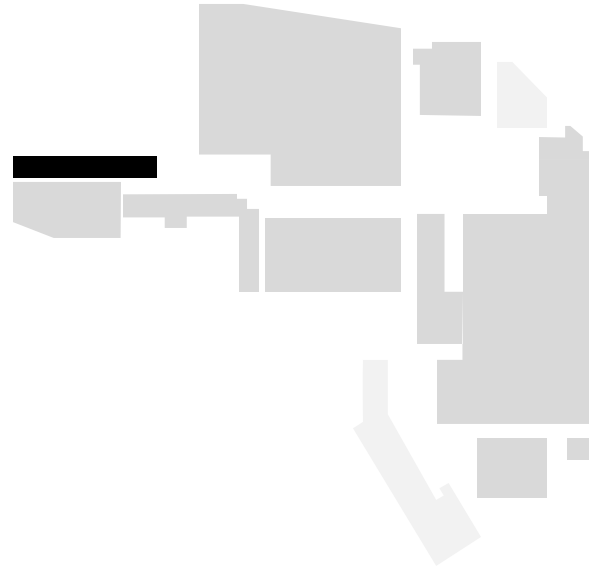
**Eigentümerin**  
Alireal Generalunternehmung AG  
Lindbergh-Allee 1  
8152 Glattpark (Opfikon)  
044 319 11 11  
info@alireal.ch  
www.alireal.ch

www.alireal.ch



■ Freie Fläche ■ Freie Lagerfläche ■ Verkehrsfläche ■ Funktionsfläche ■ Zuschlagfläche

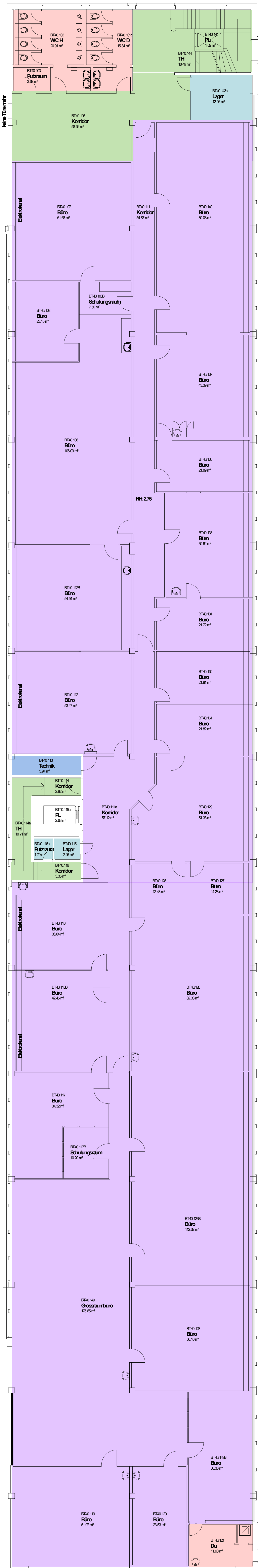


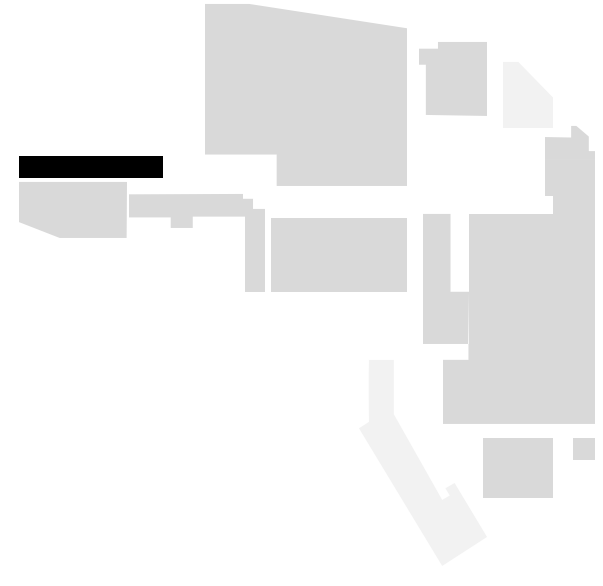


<b>Flächenangebot</b>	Freie Fläche	145123 m <sup>2</sup>
	Freie Lagerfläche	18.64 m <sup>2</sup>
	Funktionsfläche	5.93 m <sup>2</sup>
	Verkehrsfläche	99.53 m <sup>2</sup>
	Zuschlagfläche	54.39 m <sup>2</sup>
<b>Gesamtfläche</b>	<b>1623.71 m<sup>2</sup></b>	
<b>Plan-Nummer</b>	M.WH38.BT40.10	
<b>Bezug</b>	Ab sofort	
<b>Datum / Gez:</b>	Revidiert / Gez:	
	10.08.2024 / ANJ	

**Rieter Areal Bürotrakt 55**  
 Klosterstrasse 20, 8406 Winterthur

**Eigentümerin**  
 Allreal Generalunternehmung AG  
 Lindbergh-Allee 1  
 8152 Glattpark (Opfikon)  
 044 319 11 11  
 info@allreal.ch  
 www.allreal.ch





Flächenangebot		
Freie Fläche	1528.88 m <sup>2</sup>	
Freie Lagerfläche	2.45 m <sup>2</sup>	
Funktionsfläche	13.52 m <sup>2</sup>	
Verkehrsfläche	42.72 m <sup>2</sup>	
Zuschlagsfläche	35.74 m <sup>2</sup>	
Gesamtfläche	1623.32 m <sup>2</sup>	

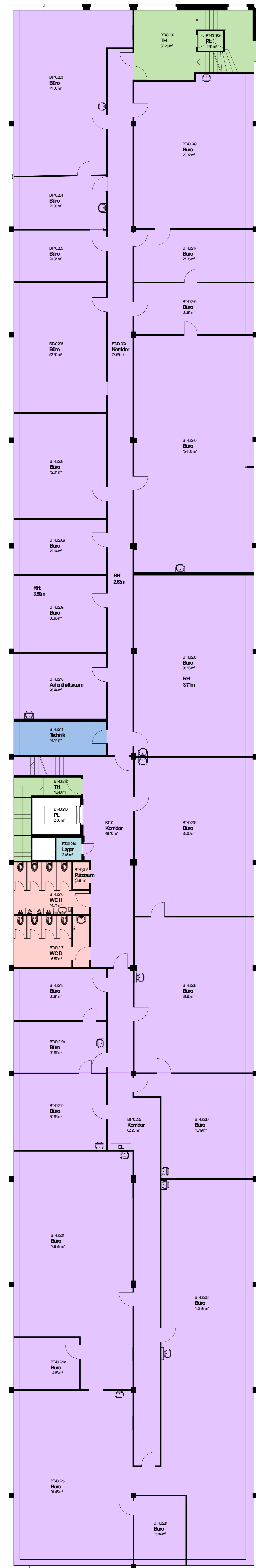
Plan-Nummer M.WH38.BT40.20

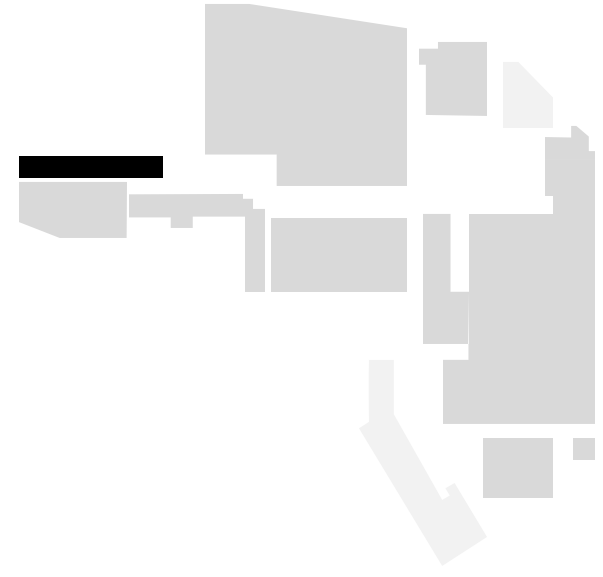
Bezug Ab sofort

Datum / Gez: 10.08.2024 / ANJ

Rieter Areal Bürotrakt 55  
 Klosterstrasse 20, 8408 Winterthur

Eigentümerin  
 Alireal Generalunternehmung AG  
 Lindbergh-Allee 1  
 8152 Glattpark (Opfikon)  
 044 319 11 11  
 info@alireal.ch  
 www.alireal.ch





Flächenangebot		
Freie Fläche	1500.75 m <sup>2</sup>	
Freie Lagerfläche	30.96 m <sup>2</sup>	
Funktionsfläche	252 m <sup>2</sup>	
Verkehrsfläche	43.53 m <sup>2</sup>	
Zuschlagsfläche	35.64 m <sup>2</sup>	
Gesamtfläche	1613.41 m <sup>2</sup>	

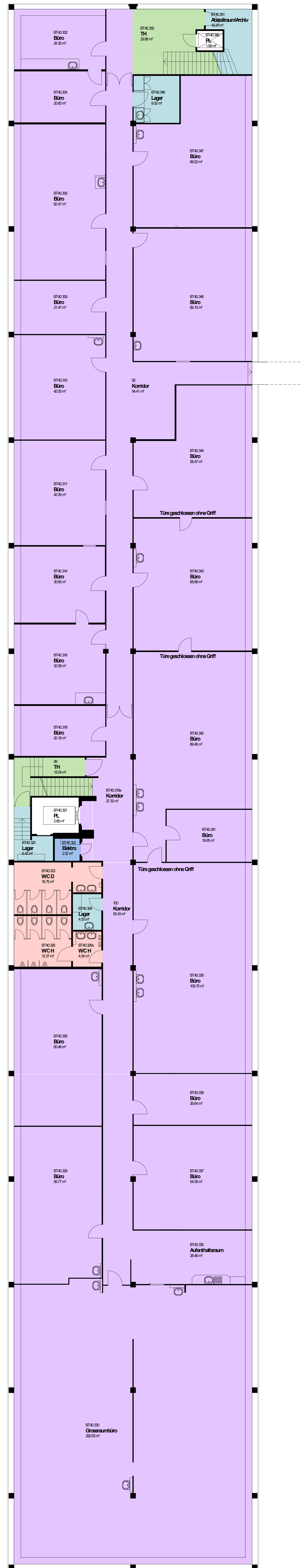
Plan-Nummer M.WH38.BT40.30

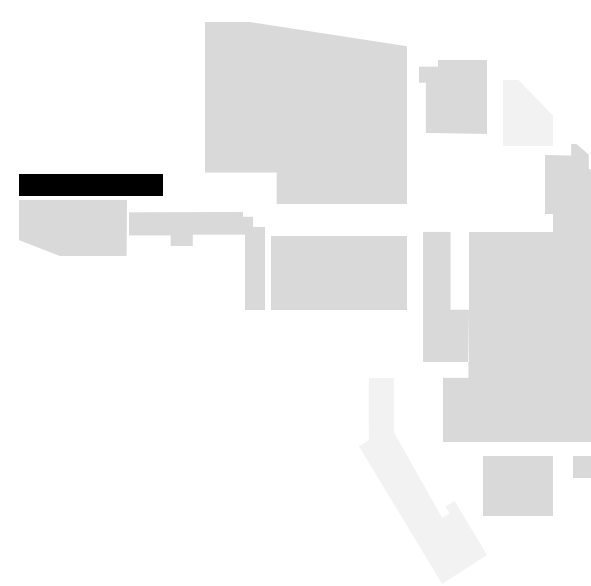
Bezug Ab sofort

Datum / Gez: 10.08.2024 / ANJ Revidiert / Gez:

Rieter Areal Bürotrakt 55  
 Klosterstrasse 20, 8406 Winterthur

Eigentümerin  
 Alireal Generalunternehmung AG  
 Lindbergh-Allee 1  
 8152 Glattpark (Opfikon)  
 044 319 11 11  
 info@alireal.ch  
 www.alireal.ch





Flächenangebot	Funktionsfläche	49.83 m <sup>2</sup>
	Verkehrsfläche	9.72 m <sup>2</sup>
	Gesamtfläche	59.55 m <sup>2</sup>

Plan-Nummer	M.WH38.BT40.40
-------------	----------------

Bezug	Ab sofort
-------	-----------

Datum / Gez:	Revidiert / Gez:
10.08.2024 / ANJ	

Rieter Areal Bürotrakt 55  
Klosterstrasse 20, 8408 Winterthur

Eigentümerin  
Alireal Generalunternehmung AG  
Lindbergh-Allee 1  
8152 Glattpark (Opfikon)  
044 319 11 11  
info@alireal.ch  
www.alireal.ch

